

ロータスクイーンによる洗浄効果

標記テストにつき、以下の通りご報告いたします。

■試験実施日：平成 28 年 01 月 25 日

■使用薬剤等

- ・分散剤：ロータスクイーン（以降ロータス）

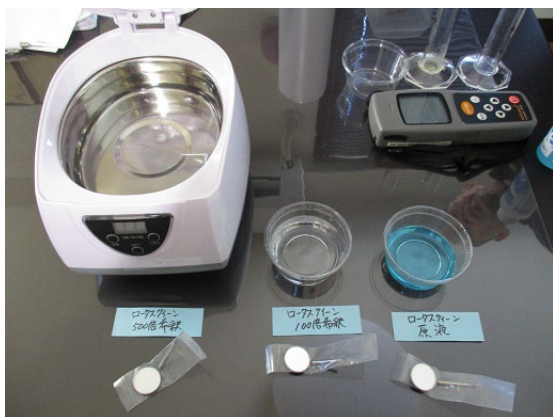
■計測器具

- ・ATP 計測器：ルミテスター PD-20（キッコーマン製）

■洗浄対象物

- ・歯科用ミラー
- ・スポンジ

■試験状況



歯科用ミラーの ATP 測定

■試験方法および ATP 測定結果

洗浄前と洗浄後の結果は以下の通り。

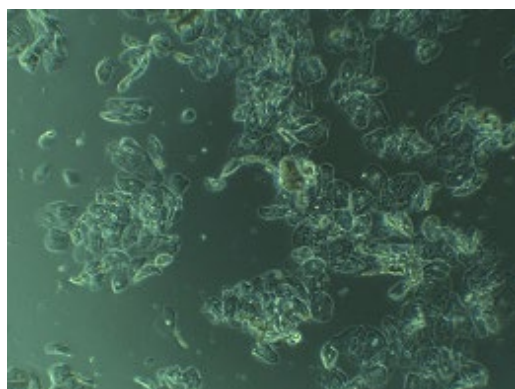
(単位 ATP ; RLU 残留率 ; %)

洗浄対象		使用品	測定手順	ATP 洗浄前	ATP 洗浄後	残留率
ミラー	新規①	⇒そのまま ⇒ロータス (原液) ⇒水道水	⇒洗浄前 ⇒浸漬 (10 秒) ⇒水洗	147020	609	0.414
	新規②	⇒そのまま ⇒ロータス (100 倍希釈) ⇒水道水	⇒洗浄前 ⇒浸漬 (5 分) ⇒水洗	218255	521	0.239
	新規③	⇒そのまま ⇒ロータス (500 倍希釈) * 超音波洗浄	⇒洗浄前 ⇒浸漬 (5 分)	145619	16	0.011

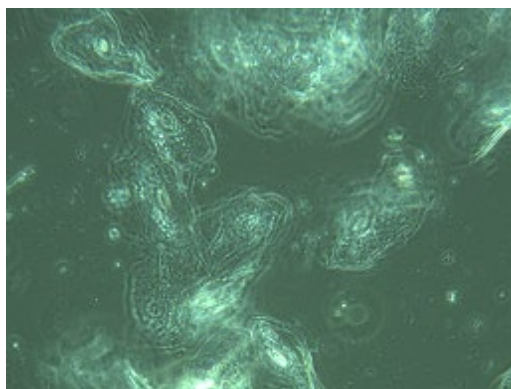
■顕微鏡写真

・ 歯科用ミラー (洗浄前) ⇒ 歯用スポンジで 3 人の口内を擦り、汚れを一つの容器に集めたものをミラーに付け、洗浄前の汚れとした。(よって洗浄前の汚れは以下の写真一律とした)

× 100 倍率

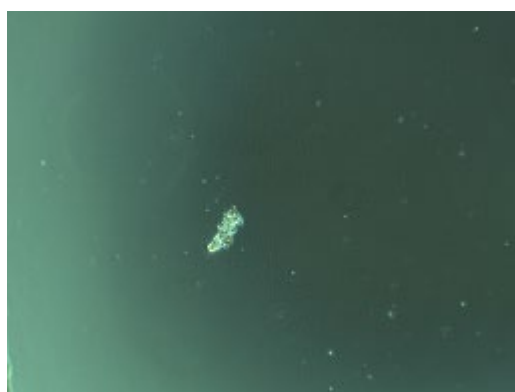


× 400 倍率

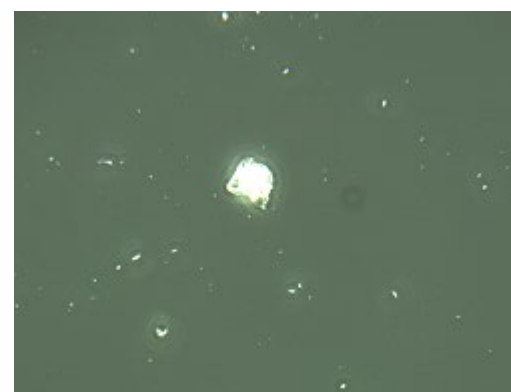


・ 歯科用ミラー 洗浄後 (新規① : ロータス原液)

× 100 倍率



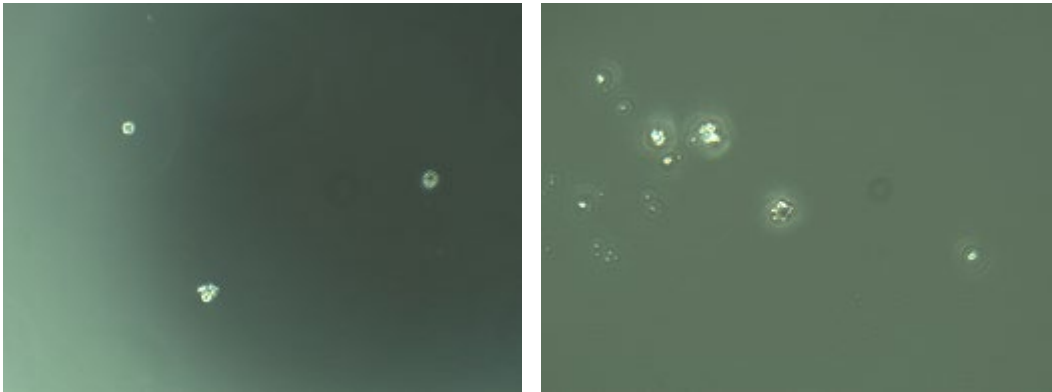
× 400 倍率



・ 歯科用ミラー 洗浄後 (新規②) : ロータス×100倍希釈)

×100倍率

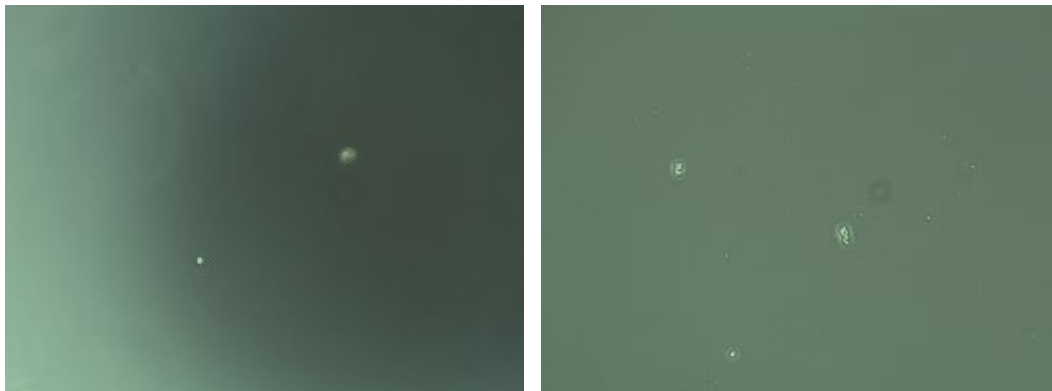
×400倍率



・ 歯科用ミラー 洗浄後 (新規③) : ×500倍希釈+超音波洗浄)

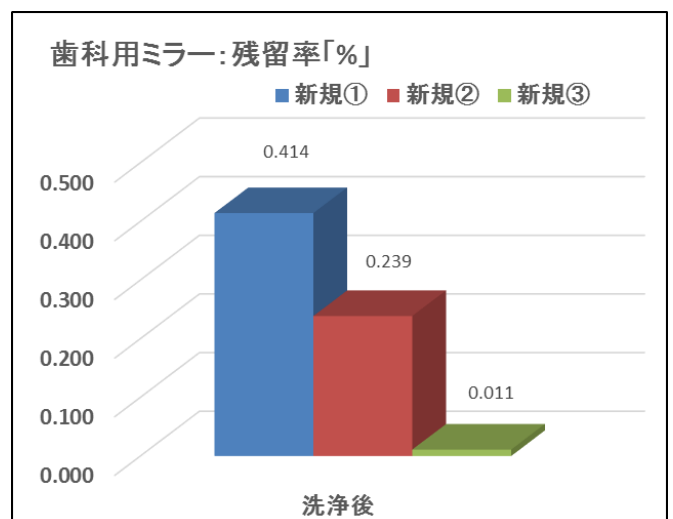
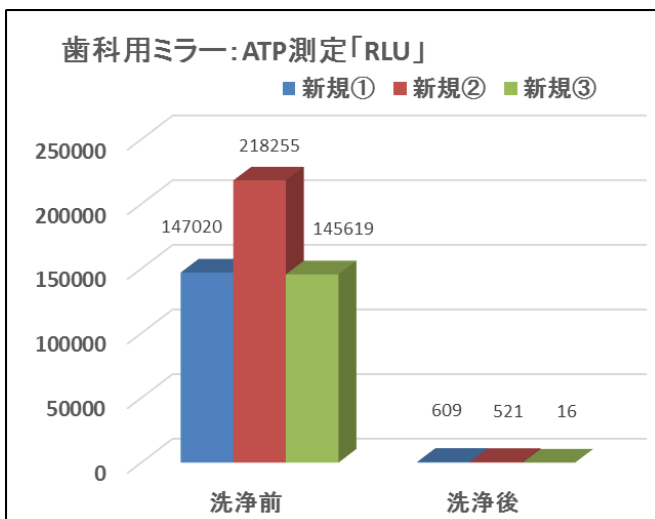
×100倍率

×400倍率



■ グラフ : ATP 測定及び残留率の結果

歯科用ミラー



【考察】

■ 歯科用ミラー

新規①：ロータス原液および**新規②：ロータス×100倍希釈**では残留率は低いものの若干汚れが残留している状態でした。一方、**新規③：×500倍希釈＋超音波洗浄**の結果は残留率が他の結果と比べ、1/20まで低下し高い洗浄力を発揮しました。

以上