

印象物の洗浄と除菌について



<印象物の汚れ>

印象物は、最も汚染されていると言っても過言ではありません。印象採得後の汚染物量は見た目には以下写真のように、さほど汚れているようには見えなくとも、ATP測定で測定しますと14万（手の汚れでも1万~2万と言われます）

- ※①：口腔内から摂取した印象物が如何に汚染物が多いかわかると思います。更に、
- ※②：シリコンの印象物は“油系”である為、水が油をはじくことから水洗だけでは不十分な場合もあります。

印象物 ATP サンプルング

ATP測定 汚染物量

※**見た目には汚れていない**

143,484 (RLU)



<印象物の除菌>

印象物の消毒は、消毒効果を求めるには

- ③長い時間の浸漬も要します。
- ④長時間の浸漬により、精度への影響や寸法の変化というリスクを伴う場合もあります。

<作業効率とコスト>

- ※⑤ 多忙である歯科医院の現場では、スピードが要求されると思います。又、
- ※⑥ 低コストで効果を上げたいという声が多くありました。
- ※⑦ シリコンの印象物は、油系の為 アルギン酸に比べ石膏模型の気泡が出来やすい

この上記の問題を解決させる方法の“一つ”として、
フィリオ 30+ロータスクイーンの混合の効果があります。

※①と②の解決策 ・洗淨

※ロータスクイーンは**血液の汚れ**も十分に強い洗淨効果を発揮できる

※ロータスクイーンはナノレベルの洗淨効果で“タンパク、脂肪等”の汚れを分散する。

※ロータスクイーンは、油脂に馴染み、ナノレベルで分散させる為、**短時間による洗淨効果**ができる。

※③と④の⑤解決策 ・スピード

・フィリオ 30 の細菌やウイルスの素早い除去

芽胞 (枯草菌) 10ml 中 830 万個 : 10 秒 (※第三者検査機関による試験結果から)

・フィリオ 30 も除タンパク効果がある (※第三者検査機関による試験結果から)

・ロータスクイーンのナノ洗淨で **60 秒~2 分**で **99%以上**の汚染物が除去できる

・スピードだけでなく、混合しても pH6.8 位で殆ど中性に近い弱酸性領域となり、強アルカリよりも印象面にはやさしく印象物の寸法変化などのリスクを抑え、精度への影響の心配がない

※⑥の解決策

◎**短時間**で強い除菌と洗淨ができ、**作業効率の向上**

●**低コスト** **1 回の使用** **約 17 円**(※スプレー噴霧の場合)

フィリオ 30 + ロータスクイーンによるナノ洗淨効果

ATP 測定テスト 横浜市 瀬谷区 つなしま歯科医院にて

<口腔内から摂取したシリコンの印象物 ATP サンプリング>

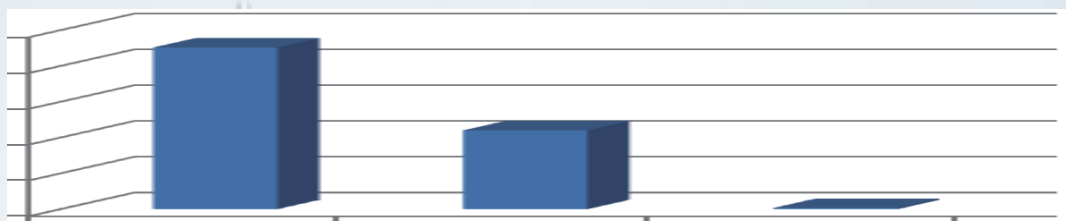
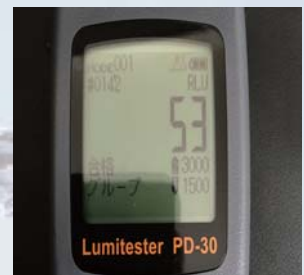
フィリオ 30 + ロータスクイーン混合

1 分放置 ⇒ 水洗 10 秒後

※見た目には、殆ど汚れていない

ATP 測定 **143,484** (RLU)

53(RLU)



洗淨前

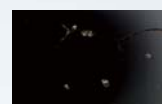
水洗のみ

フィリオ 30 + ロータスクイーン

除去率：52%

1 分放置し 水洗 10 秒

除去率：99.6%



《印象物使用方法》

1) 浸漬の場合 (液の作り方)

- ①フィリオ 30 原液 (500ppm) ②ロータスクイーン少量 ③軽く混ぜます
又は 2 倍希釈 (250ppm) スプレー軽くひとふき



浸漬時間



1 分～5 分 よく水洗してください ※使用した液は使い捨てしてください

2) スプレー噴霧の場合

①ロータスクイーン

軽く全体にスプレー噴霧



②直ぐにフィリオ 30 原液

まんべんなくスプレー噴霧



※ロータスクイーンとフィリオ 30 は混合しても双方の効果を邪魔させない為、ロータスクイーンスプレーして、待たずに、すぐにフィリオ 30 をスプレー噴霧できます又、手順は、ロータスクイーンが最初でもフィリオ 30 が最初でもどちらでも構いません

②1 分～5 分程度放置



③流水下でよく水洗する

<現場の声>

豊富なエビデンスを

私も 1 年間拝見させて頂いたり、当院でも印象物やミラーなどで ATP 測定によるテストを協力させて頂きましたが、フィリオ 30 の細菌芽胞やウイルスも素早く除去でき、油系のシリコンの印象物の洗浄も、ロータスクイーンが油脂に強力に吸着して、付着したタンパク汚れなど、ナノレベルで素早く、洗浄も同時に出来る“W 効果”は作業するスタッフ又歯科技工士さん達の感染予防対策として非常に役立つと思います。

何よりも、“低コスト”で短時間で作業出来る事は多忙な現場には、非常に利便性があると思います。

このシステムを当院でも、導入してから、気泡が出来なくなり 綺麗な石膏模型ができるのも、非常に助かっています。



横浜市 つなしま歯科医院
院長 歯学博士 綱島裕之