

かながわモデル工場協議会 会員ガイド



かながわの
イノベーションを創出する
活力と魅力にあふれた
中小企業群134社

2017
(平成28年度版)

はじめに

本ガイドについて

かながわモデル工場協議会は、平成10年5月に、神奈川県モデル工場協議会と、神奈川県標準工場協議会を統合し、発足しました。

この「かながわモデル工場協議会会員ガイド 2017」では、会員企業の概要、営業方針、主力製品、得意技術などを紹介しております。会員企業の皆様におかれましては、本ガイドを営業活動や採用活動等に役立てていただければ幸いです。また会員企業以外の方々も、事業連携をお考えの企業の方々、就職活動をされる学生の方々など、幅広く本ガイドを活用いただければ幸いです。

「かながわ中小企業モデル工場」制度と「かながわモデル工場協議会」について

県は、県内中小企業を活性化するため、経済活動を通じて地域に貢献し、かながわの「ものづくり」を支えるとともに、経営環境の変化に即応できる柔軟な経営体制を持ち、積極的な技術開発を行うなど、他の中小企業の模範と認められる工場として「かながわ中小企業モデル工場」を指定しています。

※指定に当たっては、商工会議所、商工会、事業支援機関等からの推薦、有識者等により構成される審査委員会における審査を経て、知事が指定。

「かながわモデル工場協議会」は、この「かながわ中小企業モデル工場」を中心とした企業が任意で加入し、会員の資質向上を図り、あわせて関係機関との連携を密にし、神奈川県経済の発展に寄与することを目的としています。

本ガイドでは、「かながわモデル工場協議会」に加入している133社を掲載しています。

「かながわ中小企業モデル工場」制度の詳細については、県中小企業支援課のページをご覧ください。

<http://www.pref.kanagawa.jp/cnt/f590/>

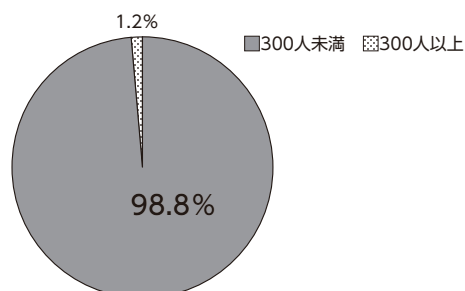
● 神奈川県の工業は、事業所数、従業者数、製造品出荷額、付加価値額において全国でも上位に位置している

順位	事業所数		従業者数		製造品出荷額等		付加価値額	
	都道府県名	構成比(%)	都道府県名	構成比(%)	都道府県名	構成比(%)	都道府県名	構成比(%)
	全 国	100.0	全 国	100.0	全 国	100.0	全 国	100.0
1	大阪府	8.6	愛知県	10.7	愛知県	14.4	愛知県	10.7
2	愛知県	8.3	大阪府	6.0	神奈川県	5.8	静岡県	6.0
3	東京都	6.0	静岡県	5.2	大阪府	5.4	大阪府	5.2
4	埼玉県	5.7	埼玉県	5.1	静岡県	5.3	神奈川県	5.1
5	静岡県	4.8	兵庫県	4.7	兵庫県	4.9	兵庫県	4.7
6	兵庫県	4.3	神奈川県	4.7	千葉県	4.5	埼玉県	4.7
7	神奈川県	4.0	東京都	3.6	埼玉県	4.1	茨城県	3.6

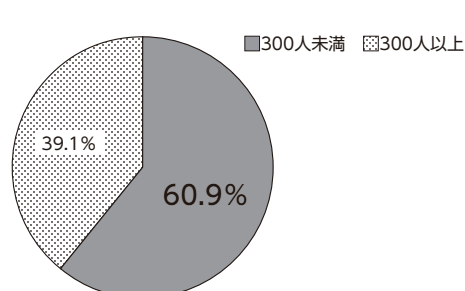
(「平成26年工業統計表 産業編」〈経済産業省〉より)

● 中小企業は県内の事業所数において98.8%、従業者数において60.9%を占め、大きな役割を果たしている

県内製造業の従業者規模別事業所数



県内製造業の従業者規模別従業者数



(「平成26年経済センサス」〈総務省〉より)



かながわモデル工場協議会
会長 山本 一至

会長あいさつ

近年、「インダストリー4.0」というキーワードが盛んに謳われるようになりました。日本と同じく、ものづくり大国であるドイツの国家プロジェクトを示すこの言葉は、複数の工場があたかも一つの大きな工場のように動き、より効率的に、より付加価値の高い生産を実現するという考え方を示すものです。本協議会として、まさにこの「インダストリー4.0」のような在り方を目指していきたいと考えています。資源に限られる私たち中小企業が、発展を続け、新たな価値を生み出していくには、企業間連携、いわゆる「横の連携」が何よりも重要であるからです。

この「会員ガイド」は平成18年度に発行を開始し、10年を迎えました。これを機に、よりわかりやすく、使いやすいガイドとするべく、リニューアルを実施いたしました。今回新たに、各企業の得意とする分野を一覧表とした「企業分野マトリックス表」を作成いたしました。この表は、企業間連携をより一層進めるにあたり、大いに役立つものと確信しています。

会員企業の皆様には本ガイドを大いに活用いただきたいと思います。そして、製造業に興味があり本ガイドを開かれた若い方々には、ぜひ気になる企業の門戸を叩いていただきたいと思います。

神奈川の製造業全体を次なるステージへと引き上げるべく、ともに努力してまいりましょう。

平成29年3月



神奈川県知事 黒岩 祐治

発刊に寄せて

県では、神奈川のものづくり産業を支えている中小企業の中で、優良な経営体質と技術開発力を備えている工場を「かながわ中小企業モデル工場」として指定しています。そのモデル工場を、県民や事業者の皆さんに広く知っていただくために、この「かながわモデル工場協議会会員ガイド」を発刊しました。このガイドブックが、ものづくり産業への多くの若者の就職や、新たな製品開発・事業展開に向けた企業間の連携・取引の拡大などにつながることを大いに期待しています。

神奈川のものづくり産業は、事業所数の約99%を占める中小企業・小規模企業が担っており、そうした中小企業・小規模企業が地域とともに活躍していくことが、経済の活性化に不可欠です。

そのため、昨年1月から「神奈川県中小企業・小規模企業活性化推進計画」をスタートさせました。この計画に基づき、多くの中小企業・小規模企業の参入が見込まれる未病産業、ロボット産業などの創出・育成を図っています。また、個々の中小企業・小規模企業の多様なニーズに沿った支援を行うため、制度融資の運用、販路開拓を促進する商談会の開催、新たな事業展開を図る経営革新計画の策定支援、従業員の職業能力開発などに取り組んでいます。

結びに、かながわモデル工場協議会並びに会員企業の皆様のますますのご発展を心よりお祈りいたします。

平成29年3月

目次

加工

金属機械加工

太田機械	1
大船熱錬	2
神奈川精工	3
相模工機所	4
品川鐵工場	5
タシロ	6
常盤製作所	7
山喜	8
ユニテック	9
吉岡精工	10

金属板金加工

アクツ	11
曙機械	12
内田製作所	13
栗原工業	14

金属造形・金属リサイクル

池内精工	15
神奈川ダイカスト工業	16
川崎自動車工業	17
城山工業	18
新鋭産業	19
高井精器	20
田中プレス工業	21
チューブフォーミング	22
桐栄工業	23
ナス・産業	24
南開工業	25
西山製作所	26
日本スピン	27
三井工業	28
ユニオンマシナリ	29
横浜金属	30

表面処理・表面改質・塗装

伊藤製作所	31
薄衣電解工業	32
極東窒化研究所	33
相模塗装	34
新光ネームプレート	35
第一塗装工業	36
大協製作所	37
大同工業	38
東新工業	39
ナイトアルコン	40
野毛電気工業	41
ブラザー	42
横浜プレシジョン	43

樹脂（プラスチック）・ゴム成形・加工

イノウエ	44
エコー	45
光伸化成製作所	46
高和電気工業	47
サニー工業	48
誠武	49
大協技研工業	50
ニュープラ	51
大和ケミカル	52

ガラス・セラミックス加工

光学技研	53
芝技研	54

紙製品加工・製版・印刷・繊維

旭編物	55
大貫繊維	56
野毛印刷社	57
マルサン・ネーム	58

設計・製作/製品

金型・治工具

型研精工	59
昭和精工	60
原度器	61
扶桑精工	62
明輝	63

機械要素・部品

協和合金	64
景泉機器	65
京浜発條	66
互省製作所	67
小保木製作所	68
斎藤樹脂工業	69
須藤製作所	70
ミヤギ	71
ヤマテコーポレーション	72

工業用装置・動力装置・機械・部品

ウエダ技研	73
榎本機工	74
小田原機器	75
関東冶金工業	76
グローバルマシーナリー	77
向洋技研	78
昭特製作所	79
ソニック・フェロー	80
西村電機	81
星工業	82
ヨコキ	83
リガルジョイント	84

電気・電子機械関連製品

木梨電機製作所	85
計測技術研究所	86
コペル電子	87
サンコウ電子研究所	88
スリーハイ	89
セイフ電熱	90
タカネ電機	91
ティエスイ	92
東京レーダー	93
日本サーモニクス	94
日本通信機	95
平山ファインテック	96
マーク電子	97
美和電気	98

通信・監視・計測・分析関連製品

大倉インダストリー	99
海洋電子工業	100
コーエイ工業	101
東邦電機工業	102
東邦電子	103
東洋測器	104
トヤマ	105
日本システム研究所	106
藤田電機製作所	107

フラット電子	108
明立精機	109
主業務が設計・開発（ファブレス） 工研	110

自動車・鉄道・船舶

かもめプロペラ	111
タチバナ製作所	112
横浜フォームラバー	113

家電・エレクトロニクス

相模ピーシーアイ	114
昭和真空	115

医療・介護福祉・健康

医研工業	116
ケーブ	117
トイツイ	118

環境・エネルギー

環境関連	
ニクニ	119
エネルギー関連	
小山工業所	120
日精オーバル	121

防災・安全

ネエチア	122
------	-----

建築・設備

清新鉄工	123
------	-----

バイオ・アグリ

大草薬品	124
------	-----

食品

食品製造・加工	
カジノヤ	125
鈴鹿かまぼこ	126
山上蒲鉾店	127
関連機械等	
オオヤマフーズマシナリー	128

生活用品

金原	129
常盤産業	130
戸山家具製作所	131
富士工業	132
ミコー産業	133

企業関連分野マトリックス表

〔凡例〕
 ◎は「最も得意な分野」
 ○は「得意とする分野」
 △は「取扱分野」

	分野		企業名	あ																				
	大項目	小項目		掲載ページ	内容例																			
					11	12	55	15	116	31	44	73	32	13	45	74	124	99	1	56	2	128	75	
技術系項目	加工	金属機械加工	切削、研削・研磨、放電、レーザー	○	△										△			◎	◎					
		金属板金加工	精密板金、厚物板金、溶接、レーザー溶接	◎	◎									◎										
		金属造形・金属リサイクル	鋳造、鍛造、粉末冶金、引抜、プレス、絞り、3D造形、再生加工		○		◎	○																
		表面処理・表面改質・塗装	めっき、真空系処理、コーティング、表面改質処理							◎			◎	△							△			
		樹脂(プラスチック)・ゴム成形・加工	機械加工、射出、押出、新成形法							◎				◎										
		ガラス・セラミックス加工	切断、切削、造形、精密パターンニング、レーザー																					
		紙製品加工・製版・印刷・繊維	紙・繊維等製品、段ボール加工・製版・印刷				◎													◎				
	設計・製作/製品	金型・治工具	同左			△													○					
		機械要素・部品	連結・伝達・制御・歯車、ねじ、軸、ばね、シリンダー等																△					
		工業用装置・動力装置・機械・部品	工作機械、機械要素を活用した装置・機器(含ロボット等)						○				◎			◎			○			◎		
電気・電子機械関連製品		電気・電子要素を活用した装置・機器・部品等																△			○			
通信・監視・計測・分析関連製品		関連する装置・機器・部品	○														◎							
新材料・薬品・化学品	高性能材料・機能性材料	有機材料、無機材料、樹脂材料																						
IT/ソフトウェア	情報通信関連	情報通信ツール・システム(含AI等)																						
	ソフトウェア	ソフト技術、デザイン技術																						

市場・顧客系項目	自動車・鉄道・船舶			○		○								○						○	○		○
	家電・エレクトロニクス	家電、映像・音響関連製品、電子回路等		○										○	○	○							
	航空・宇宙・海洋	航空・宇宙関連	航空・宇宙関連製品												△								
		海洋関連	海洋関連製品												△								
	医療・介護福祉・健康	医療・介護関連	医療・介護関連製品						◎						△			○					
		健康関連	健康関連製品・システム												△		○	○					
	環境・エネルギー	環境関連	環境関連装置・機器・システム												△								
		エネルギー関連	エネルギー関連装置・機器・システム												○								
	防災・安全	防災用装置・機器、防災・安全システム													△		○						
	建設・設備	建築・エンジニアリング	建材、建築設計、建築設備、工場用設備、建設機械等												△								
	バイオ・アグリ	バイオテクノロジー関連	医薬、創薬、バイオ関連機器、細胞培養・遺伝子組換え技術等																◎				
		アグリ関連	農水業施設・用具、栽培・養殖等																				
	食品	食品製造・加工	加工食品等																○				
		関連機械等	食品製造関連機械等																				◎
	生活用品	生活用品製品関連										○			△						○		
	グローバルビジネス																			△			

企業関連分野マトリックス表

〔凡例〕
 ◎は「最も得意な分野」
 ○は「得意とする分野」
 △は「取扱分野」

さ															企業名			分野		技術系項目		
工研	光伸化成製作所	向洋技研	高和電気工業	コーエイ工業	互省製作所	コペル電子	小保木製作所	小山工業所	斎藤樹脂工業	相模工機所	相模塗装	相模レーシーアイ	サン工業	サンコウ電子研究所	品川鐵工場	芝技研	昭特製作所	昭和真空	掲載ページ		内容例	小項目
110	46	78	47	101	67	87	68	120	69	4	34	114	48	88	5	54	79	115	切削、研削・研磨、放電、レーザ	金属機械加工	加工	
○			△		△					◎					◎				精密板金、厚物板金、溶接、レーザ溶接	金属板金加工		
			△		○				○						△				鋳造、鍛造、粉末冶金、引抜、プレス、絞り、3D造形、再生加工	金属造形・金属リサイクル		
○	○		△							○	◎				△		○		めっき、真空系処理、コーティング、表面改質処理	表面処理・表面改質・塗装		
	◎		◎						○	○		○	◎			○			機械加工、射出、押出、新成形法	樹脂(プラスチック)・ゴム成形加工		
			△									○				◎			切断、切削、造形、精密パターニング、レーザ	ガラス・セラミックス加工		
			△																紙・繊維等製品、段ボール加工・製版・印刷	紙製品加工・製版・印刷・繊維		
			○				○			△									同右	金型・治工具		設計・製作/製品
			○		◎		◎		◎	△								○	連結・伝達・制御、歯車、ねじ、軸、ばね、シリンダー等	機械要素・部品		
		◎	△							△						○	◎	○	工作機械、機械要素を活用した装置・機器(含ロボット等)	工業用装置・動力装置・機械・部品		
			○	○		◎						○	◎				○	△	電気・電子要素を活用した装置・機器・部品等	電気・電子機械関連製品		
			△	◎		○								○				△	関連する装置・機器・部品	通信・監視・計測・分析関連製品		
◎			△																同右	主業務が設計・開発(ファブレス)	IT/ソフトウェア	
																			有機材料、無機材料、樹脂材料	高性能材料・機能性材料		新材料・薬品・化学品
			△			△													情報通信ツール・システム(含AI等)	情報通信関連		
			△			△													○	ソフト技術、デザイン技術	ソフトウェア	

△	○		△		○	○						○						△			自動車・鉄道・船舶
△					△	○						◎		△				◎		家電、映像・音響関連製品、電子回路等	家電・エレクトロニクス
△			△		△									△				○		航空・宇宙関連製品	航空・宇宙関連
			△		△									△						海洋関連製品	海洋関連
			△																	医療・介護関連製品	医療・介護関連
			△		△															健康関連製品・システム	健康関連
			△		△									△				○		環境関連装置・機器・システム	環境関連
			△		△			◎						△						エネルギー関連装置・機器・システム	エネルギー関連
																				防災用装置・機器、防災・安全システム	防災・安全
					△								○	○						建材、建築設計、建築設備、工場用設備、建設機械等	建築・エンジニアリング
																				医薬、創薬、バイオ関連機器、細胞培養・遺伝子組換え技術等	バイオテクノロジー関連
																				農水業施設・用具、栽培・養殖等	アグリ関連
																				加工食品等	食品製造・加工
																				食品製造関連機械等	関連機械等
	○																			生活用品製品関連	生活用品
																					グローバルビジネス

技術系項目

市場・顧客系項目

企業関連分野マトリックス表

〔凡例〕
 ◎は「最も得意な分野」
 ○は「得意とする分野」
 △は「取扱分野」

技術系項目	分野		掲載ページ	た																			
	大項目	小項目		内容例	昭和精工	城山工業	新鋭産業	新光ネームプレート	鈴廣かまぼこ	須藤製作所	スリーハイ	清新鉄工	誠武	セイワ電熱	ソニック・フェロー	第一塗装工業	大協技研工業	大協製作所	大同工業	高井精器	タカネ電機	タシロ	タチバナ製作所
					60	18	19	35	126	70	89	123	49	90	80	36	50	37	38	20	91	6	112
加工	金属機械加工	切削、研削・研磨、放電、レーザー	○		△								○		△				△		◎		
	金属板金加工	精密板金、厚物板金、溶接、レーザー溶接		○	○				○		○				△						○	○	
	金属造形・金属リサイクル	鋳造、鍛造、粉末冶金、引抜、プレス、絞り、3D造形、再生加工	△	◎	◎														◎		△		
	表面処理・表面改質・塗装	めっき、真空系処理、コーティング、表面改質処理			○	◎									◎		◎	◎					
	樹脂(プラスチック)・ゴム成形・加工	機械加工、射出、押出、新成形法	△		△	○						◎				◎		○	○				
	ガラス・セラミックス加工	切断、切削、造形、精密パターニング、レーザー	△																				
	紙製品加工・製版・印刷・繊維	紙・繊維等製品、段ボール加工・製版・印刷				△										○		○					
設計・製作/製品	金型・治工具	同左	◎		△														△	○			
	機械要素・部品	連結・伝達・制御、歯車、ねじ、軸、ばね、シリンダー等		○					◎										○				
	工業用装置・動力装置・機械・部品	工作機械、機械要素を活用した装置・機器(含ロボット等)	○		△						○		○	◎					△				
	電気・電子機械関連製品	電気・電子要素を活用した装置・機器・部品等			△					◎			◎						△	◎			
	通信・監視・計測・分析関連製品	関連する装置・機器・部品													○					○			
	主業務が設計・開発(ファブレス)	同左																					
新材料・薬品・化学品	高性能材料・機能性材料	有機材料、無機材料、樹脂材料														△							
IT/ソフトウェア	情報通信関連	情報通信ツール・システム(含AI等)																					
	ソフトウェア	ソフト技術、デザイン技術																					

市場・顧客系項目	自動車・鉄道・船舶		○	○	△	○					○					△	○		△			◎	
	家電・エレクトロニクス	家電、映像・音響関連製品、電子回路等			○					△		○								○			
	航空・宇宙・海洋	航空・宇宙関連	航空・宇宙関連製品	△							○				○								
		海洋関連	海洋関連製品								△												
	医療・介護福祉・健康	医療・介護関連	医療・介護関連製品	△		△					△				○	△							
		健康関連	健康関連製品・システム								△										△		
	環境・エネルギー	環境関連	環境関連装置・機器・システム	△		△					△					○				△			
		エネルギー関連	エネルギー関連装置・機器・システム								△												
	防災・安全	防災用装置・機器、防災・安全システム								△													
	建設・設備	建築・エンジニアリング	建材、建築設計、建築設備、工場用設備、建設機械等	△							○	◎								△			
	バイオ・アグリ	バイオテクノロジー関連	医薬、創薬、バイオ関連機器、細胞培養・遺伝子組換え技術等								△												
		アグリ関連	農水業施設・用具、栽培・養殖等								△						○			△			
	食品	食品製造・加工	加工食品等						◎		△												
		関連機械等	食品製造関連機械等														△						
	生活用品	生活用品製品関連		△							△					△							
	グローバルビジネス					△														△			

企業関連分野マトリックス表

〔凡例〕
 ◎は「最も得意な分野」
 ○は「得意とする分野」
 △は「取扱分野」

な																企業名	分野		技術系項目				
田中プレス工業	チューブフォーミング	ティエスイー	桐栄工業	東京レーダー	東新工業	東邦電機工業	東邦電子	東洋測器	トイーツ	常盤産業	常盤製作所	ヤマ	戸山家具製作所	ナイトアルコン	ナス・産業		南開工業	ニフニ		西村電機	掲載ページ	内容例	小項目
21	22	92	23	93	39	102	103	104	118	130	7	105	131	40	24	25	119	81	△	切削、研削・研磨、放電、レーザー	金属機械加工	加工	
○		○									△	△							○	精密板金、厚物板金、溶接、レーザー溶接	金属板金加工		
◎	◎		◎								○	△				◎	◎			鋳造、鍛造、粉末冶金、引抜、プレス、絞り、3D造形、再生加工	金属造形・金属リサイクル		
		△			◎						○	△		◎						めっき、真空系処理、コーティング、表面改質処理	表面処理・表面改質・塗装		
											△	△						△		機械加工、射出、押出、新成形法	樹脂(プラスチック)・ゴム成形加工		
														○						切断、切削、造形、精密パターンニング、レーザー	ガラス・セラミックス加工		
○			○								△									紙・繊維等製品、段ボール加工・製版・印刷	紙製品加工・製版・印刷・繊維	設計・製作/製品	
	○										○	△						△		同右	金型・治工具		
																		△		連結・伝達・制御、歯車、ねじ、軸、ばね、シリンダー等	機械要素・部品		
		◎	○	◎		○	○	○										△	◎		工作機械、機械要素を活用した装置・機器(含ロボット等)		工業用装置・動力装置・機械・部品
			◎	○	◎	◎	◎	◎	○			◎						△	○		電気・電子要素を活用した装置・機器・部品等	電気・電子機械関連製品	
		△		○		◎	◎	◎	○			◎									関連する装置・機器・部品	通信・監視・計測・分析関連製品	
						△															同右	主業務が設計・開発(ファブレス)	新材料・薬品・化学品
										○											有機材料、無機材料、樹脂材料	高性能材料・機能性材料	
				○		△															情報通信ツール・システム(含AI等)	情報通信関連	IT/ソフトウェア
				△		△						△									ソフト技術、デザイン技術	ソフトウェア	

○	○		△			○													△			自動車・鉄道・船舶	
			△					○				△									家電、映像・音響関連製品、電子回路等	家電・エレクトロニクス	
												△									航空・宇宙関連製品	航空・宇宙関連	航空・宇宙・海洋
												△									海洋関連製品	海洋関連	
				△						◎		△						△			医療・介護関連製品	医療・介護関連	医療・介護福祉・健康
																		○			健康関連製品・システム	健康関連	
			△									△						◎			環境関連装置・機器・システム	環境関連	環境・エネルギー
△		○	△	△								○						○	△		エネルギー関連装置・機器・システム	エネルギー関連	
				○																	防災用装置・機器、防災・安全システム		防災・安全
												△							○		建材、建築設計、建築設備、工場用設備、建設機械等	建築・エンジニアリング	建設・設備
																					医薬、創薬、バイオ関連機器、細胞培養・遺伝子組換え技術等	バイオテクノロジー関連	バイオ・アグリ
												△						△			農水業施設・用具、栽培・養殖等	アグリ関連	食品
																					加工食品等	食品製造・加工	
																					食品製造関連機械等	関連機械等	
											◎		◎								生活用品製品関連		生活用品
																							グローバルビジネス

企業関連分野マトリックス表

〔凡例〕
 ◎は「最も得意な分野」
 ○は「得意とする分野」
 △は「取扱分野」

や															ら	企業名	掲載ページ	分野		技術系項目				
マルサン・ネーム	ミニ産業	三井工業	ミヤギ	美和電気	明輝	明立精機	山喜	山十蒲鉄店	ヤマテコーポレーション	大和ケミカル	ユニオンマシナリ	ユニテック	ヨロキ	横浜金属	横浜フオームラバー			横浜プレジジョン	吉岡精工		リガルジョイント	内容例	小項目	大項目
58	133	28	71	98	63	109	8	127	72	52	29	9	83	30	113			43	10		84			
		○	○		○		◎				△	◎	△				◎	△	精密板金、厚物板金、溶接、レーザー溶接	金属板金加工				
△		◎									◎		△	◎				△	鋳造、鍛造、粉末冶金、引抜、プレス、絞り、3D造形、再生加工	金属造形・金属リサイクル				
△					△												◎	△	めっき、真空系処理、コーティング、表面改質処理	表面処理・表面改質・塗装				
△					○					◎	○		○		○			△	機械加工、射出、押出、新成形法	樹脂(プラスチック)・ゴム成形加工				
																		△	切断、切削、造形、精密パターニング、レーザー	ガラス・セラミックス加工				
◎	○																	△	紙・繊維等製品、段ボール加工・製版・印刷	紙製品加工・製版・印刷・繊維	設計・製作/製品			
					◎						○	○	○				○		同右	金型・治工具				
			◎				△		◎							△		△	連結・伝達・制御、歯車、ねじ、軸、ばね、シリンダー等	機械要素・部品				
△						○	△						◎			△		◎	工作機械、機械要素を活用した装置・機器(含ロボット等)	工業用装置・動力装置・機械・部品				
○				◎		○			○		○							△	電気・電子要素を活用した装置・機器・部品等	電気・電子機械関連製品				
△				○	◎								△			△			関連する装置・機器・部品	通信・監視・計測・分析関連製品				
				△														○	同右	主業務が設計・開発(ファブレス)	新材料・薬品・化学品			
																			有機材料、無機材料、樹脂材料	高性能材料・機能性材料				
△																		○	情報通信ツール・システム(含AI等)	情報通信関連	IT/ソフトウェア			
△																			ソフト技術、デザイン技術	ソフトウェア				

					○	○		○	○	△		△		◎							自動車・鉄道・船舶
○					△	△								○				△	家電、映像・音響関連製品、電子回路等	家電・エレクトロニクス	
						○							△				○		航空・宇宙関連製品	航空・宇宙関連	航空・宇宙・海洋
						△											△		海洋関連製品	海洋関連	
△										○			△						医療・介護関連製品	医療・介護関連	医療・介護福祉・健康
△																			健康関連製品・システム	健康関連	
△																	△	△	環境関連装置・機器・システム	環境関連	環境・エネルギー
△							○											△	エネルギー関連装置・機器・システム	エネルギー関連	
○																		○	防災用装置・機器、防災・安全システム		防災・安全
△					△													△	建材、建築設計、建築設備、工場用設備、建設機械等	建築・エンジニアリング	建設・設備
						○													医薬、創薬、バイオ関連機器、細胞培養・遺伝子組換え技術等	バイオテクノロジー関連	バイオ・アグリ
					△													△	農業施設・用具、栽培・養殖等	アグリ関連	
									◎									△	加工食品等	食品製造・加工	食品
△																			食品製造関連機械等	関連機械等	
△	◎																		生活用品製品関連		生活用品
																					グローバルビジネス

市場・顧客系項目

市町村別索引

横浜市

あ	大倉インダストリー	99
	オオヤマフーズマシナリー	128
か	海洋電子工業	100
	かもめプロペラ	111
	川崎自動車工業	17
	協和合金	64
	金原	129
	景泉機器	65
	計測技術研究所	86
	互省製作所	67
さ	昭和精工	60
	新鋭産業	19
	スリーハイ	89
た	第一塗装工業	36
	大協製作所	37
	タチバナ製作所	112
	チューブフォーミング	22
	東京レーダー	93
	東新工業	39
	東洋測器	104
	トイーツ	118
な	日本スピン	27
	ニュープラ	51
	野毛印刷社	57
	野毛電気工業	41
は	フラット電子	108
ま	マルサン・ネーム	58
	明立精機	109
や	山喜	8
	ヨコキ	83
	横浜フォームラバー	113
	横浜プレジジョン	43
	吉岡精工	10

川崎市

あ	薄衣電解工業	32
か	カジノヤ	125
	高和電気工業	47
さ	サニー工業	48
	サンコウ電子研究所	88
	昭特製作所	79
た	タカネ電機	91
な	ニクニ	119
	日本システム研究所	106
は	平山ファインテクノ	96
	ブラザー	42
ま	美和電気	98

相模原市

あ	アクツ	11
	旭編物	55
	医研工業	116
	イノウエ	44
	榎本機工	74
か	光伸化成製作所	46
	向洋技研	78
さ	相模工機所	4
	相模ピーシーアイ	114
	昭和真空	115
	城山工業	18
	新光ネームプレート	35

	清新鉄工	123
	ソニック・フェロー	80
た	田中プレス工業	21
	東邦電子	103
	常盤産業	130
な	日本サーモニクス	94
は	富士工業	132
	扶桑精工	62
	星工業	82
ま	マーク電子	97
や	ヤマテコーポレーション	72
	ユニオンマシナリ	29
	横浜金属	30
ら	リガルジョイント	84

横須賀市

あ	曙機械	12
	池内精工	15
	大草薬品	124
か	京浜発條	66
	ケーブ	117
さ	芝技研	54

三浦市

か	神奈川精工	3
---	-------	---

鎌倉市

た	常盤製作所	7
な	西村電機	81

藤沢市

あ	大船熱錬	2
さ	須藤製作所	70
た	高井精器	20

平塚市

か	関東冶金工業	76
さ	相模塗装	34
	品川鐵工場	5
た	タシロ	6
ま	三井工業	28

大和市

あ	ウエダ技研	73
さ	セイワ電熱	90
た	大同工業	38
	ティエスイー	92
な	日本通信機	95

座間市

か	木梨電機製作所	85
	工研	110
た	大協技研工業	50
	東邦電機工業	102
な	日精オーバル	121

綾瀬市

か	小山工業所	120
さ	斎藤樹脂工業	69
	誠武	49
な	ネエチア	122

海老名市

た	戸山家具製作所	131
---	---------	-----

厚木市

あ	内田製作所	13
	エコー	45
か	光学技研	53
	コペル電子	87
ま	明輝	63
や	大和ケミカル	52

伊勢原市

か	型研精工	59
た	桐栄工業	23
や	ユニテック	9

秦野市

か	神奈川ダイカスト工業	16
	極東窒化研究所	33
	栗原工業	14
	グローバルマシナリー	77

小田原市

あ	伊藤製作所	31
	太田機械	1
	小田原機器	75
か	コーエイ工業	101
さ	鈴廣かまぼこ	126
な	西山製作所	26
は	原度器	61
ま	ミコー産業	133
や	山上浦鋅店	127

南足柄市

な	南開工業	25
---	------	----

愛川町

あ	大貫織維	56
---	------	----

二宮町

は	藤田電機製作所	107
ま	ミヤギ	71

山北町

か	小保木製作所	68
た	トヤマ	105
な	ナイトアルコン	40
	ナス・産業	24

株式会社 太田機械

クリエイティブな技術集団を目指す



液晶製造設備組立



セールスポイント

品質システムの管理体制の充実と顧客満足の向上

営業方針

- ・お客様の満足する品質の製品を作る
- ・お客様に納得していただける商品作り
- ・お客様の指定する納期に合わせて作る

受賞歴・認証取得等

- 平成2年10月 神奈川県優良工場表彰受賞
- 平成14年3月 ISO9001認証取得
- 平成15年4月 かながわ中小企業モデル工場指定

オンリーワン技術

バッテリーの組立自動化設備

企業概要

設立	昭和28年10月
資本金	1,000万円
代表者	代表取締役 太田 忠
従業員数	25名
事業内容	省力化機械設備設計製作 電気制御盤設計製作 金型・治具機械加工一式
主要取引先	(株)日立ハイテクファインシステムズ、(株)GSユアサ、 富士写真フイルム(株)、(株)明治ゴム化成、(株)クボタ

主力製品

省力化機械設備設計製作
電気制御盤設計製作
金型・治具製作

得意技術

設計、製作、組立、据付まで一貫システムにより、真の責任施工が出来る事。又、豊富なマザーマシンによりほとんどの加工が出来る為、短納期にも対応。フライス加工技術に自信あり。

主な機械設備

東芝横型マシニング 1台
遠州ベツ型NCフライス 6台
牧野#6NCフライス 1台
日立精光汎用フライス#2 7台
牧野ワイヤーカット 1台
牧野NC放電加工機 2台 日立精機NC施盤 1台
汎用施盤 3台 各種溶接機 4台
その他マザーマシン 25台

お問い合わせ

本社	神奈川県小田原市寿町4丁目2番24号 TEL 0465-35-1556 FAX 0465-35-5388
Eメール	ohtaengi@bd.mbn.or.jp
URL	http://www.ohtakikai.com/
担当者	総務部 瀬戸まゆみ
担当者連絡先	TEL 0465-35-1556 FAX 0465-35-5388
交通アクセス	小田原駅からバス10分芦子橋経由城東車庫行 町田バス停下車3分

大船熱錬株式会社

切削・焼入精密部品一貫加工のパイオニア



四輪AT車用及び二輪車用 OWC 外輪



遠藤第二工場

セールスポイント

自社内に一貫生産体制を整え、量産を行っている。

営業方針

AT車のミッション部品を主力とし、多工程の一貫加工と薄肉・軽量・異形化に対応した加工技術を開発し、高度な製品づくりに邁進している。

主力製品

四輪AT車用ワンウェイクラッチ部品(外輪)
二輪車用ワンウェイクラッチ部品(外輪)

企業概要

設立	昭和28年6月
資本金	5,000万円
代表者	代表取締役 荒巻 健太郎
従業員数	63名
事業内容	輸送用機械器具製造
年商	(11億円)
主要取引先	NSKワナー(株)

得意技術

熱処理(高周波焼入)
切削(NC・MC工作機械)、研削
リング形状の外周・内周ブローチ加工
ショットピーニング(WPC加工)、ショットブラスト

主な機械設備

高周波焼入機	7基
4スピンドルNC旋盤	4基
平行2軸CNC旋盤	12基
複合ブローチ盤	8基
ポット型、内周用ブローチ盤	1基
マシニングセンター	5基
WPC加工機	4基
研磨機	4基

お問い合わせ

本社	藤沢市遠藤2004-20 TEL 0466-88-5021 FAX 0466-88-3429
Eメール	info@ofuna-netsuren.co.jp
URL	http://www.ofuna-netsuren.co.jp
担当者	管理課長：宮下 大輔
担当者連絡先	TEL 0466-88-5021 FAX 0466-88-3429
交通アクセス	小田急湘南台西口 バス 辻堂駅行・文教大学行 「田方」下車 徒歩2分

株式会社 神奈川精工

人の質プラス物の質は企業の質・企業の質の向上は社員の利益・社員の利益はやがて社会に還元



岩手工場

セールスポイント

各種試作品・多品種少量品・量産品を、素材から旋削・研削等、完成品までの一貫生産を行う。

営業方針

常に良好な業績と顧客への信頼をより高める事を目標とし、高度な加工技術への挑戦と、自動化・省力化・少数精鋭化を徹底して推し進める。また、自社経営ノウハウを生かし、異業種企業グループを推進している。

受賞歴・認証取得等

- 1970年1月、1992年4月、2004年4月
優秀品質会社表彰受賞
- 1976年1月、1988年1月、1990年4月、1993年4月、2003年4月
優秀生産会社表彰受賞
- 1979年11月 神奈川県中小企業優良工場指定
- 1991年 5月 神奈川県中小企業標準工場指定
- 1998年 4月 かながわ中小企業モデル工場指定
- 2003年11月 ISO9001:2000認証取得

企業概要

設立	昭和42年3月
資本金	4,739万円
代表者	代表取締役 小倉 政雄
従業員数	60名
事業内容	自動車用機能部品・空圧制御機器・自動制御機器・その他各種精密部品の加工
主要取引先	自動車・空圧制御機器・自動制御機器 その他各関連メーカー・10数社との取引

主力製品

- ◆トランスミッション用スプール・バルブ・プラグ等各種機能部品
- ◆自動車・半導体・食品関連用空圧制御機器部品
- ◆マイクロスイッチ等自動制御機器用部品

得意技術

アルミ・ステンレスを素材とした精密部品の旋削・研削加工を得意とする

主な機械設備

- ◆NC複合自動旋盤各種 73台
- ◆NC研削盤各種 6台
- ◆ドリリングセンター・転造盤等各種 4台
- ◆高度測定器具各種 10台

お問い合わせ

本 社 工 場	神奈川県三浦市三崎町小網代64番地 TEL 046-881-7291 FAX 046-882-5386
岩 手 工 場	〒029-2311 岩手県気仙郡住田町世田米 字鉢ヶ森6-6番地 TEL 0192-46-3666 FAX 0192-46-3159
Eメール	t-ogura@kanasei.jp
U R L	http://navida.ne.jp/k-model/kanasei.html
担 当 者	管理課 取締役 小倉 智子
担当者連絡先	TEL 046-881-7291 FAX 046-882-5386
交通アクセス	電車／京浜急行三崎口駅より三崎方面 バス利用15分 車／横浜・横須賀自動車道衣笠ICより 三崎方面30分

株式会社 相模工機所

技術を通して人と社会に貢献します



門型5面加工機 MVR30Ex



本社・工場

セールスポイント

多品種少量から量産まで短納期・高品質の対応

主力製品

産業用機械部品、光学関係部品、医療関係部品

得意技術

各種金属・樹脂の精密機械加工
材料手配から各種処理までの一貫対応

営業方針

- ・市場の幅広いニーズを捉え、お客様の満足を第一に考えた迅速な対応を心掛けております
- ・人材を最重要資源として、その確保・育成に力を入れております
- ・環境に配慮した経営を目指しております

受賞歴・認証取得等

昭和60年 8月	相模原優良事業所表彰
平成12年 1月	神奈川県優良工場表彰
平成17年 4月	かながわ中小企業モデル工場認定
平成23年12月	ISO9001認証取得
平成25年 5月	ISO14001認証取得

企業概要

設立	昭和33年10月
資本金	2,000万円
代表者	代表取締役 田所 毅
従業員数	30名
近年の採用人数(採用年)	2~3名/年
求める人材	機械加工員
事業内容	精密機械加工 大型部品加工 各種治工具・試作品の製作
年商	13億円

主な機械設備

NC複合旋盤	NLX1500Y	1台
NC複合旋盤	NL1500	1台
NC複合旋盤	SL-25Y	2台
NC旋盤	SL-200	1台
NC旋盤	SL-3/B	1台
汎用精密旋盤	TAC-780	1台
汎用精密旋盤	TAC-560	1台
普通旋盤	TAL-510	2台
5軸縦型マシニングセンター	NMV5000DCG	1台
縦型マシニングセンター	NV5000α 1B/40	1台
縦型マシニングセンター	MV-65	1台
縦型マシニングセンター	MV-55	1台
縦型マシニングセンター	MCV-520	1台
縦型NCフライス盤	2NV	1台
NC横中グリ盤	KBT-1105DX	1台
NC横中グリ盤	KBT-11WA	1台
門型5面加工機	M-VS25/20	1台
門型5面加工機	MVR30Ex	1台
汎用フライス盤	K-3	1台
NC横フライス	2K-P	1台
平面研削盤	GS-63PF	1台
ワイヤカット放電加工機	ROBOCUT α-1iD	1台
円筒研削盤	GE4P-100 II	1台
三次元測定機	Crysta-Plus M776	1台
CAD	SolidWorks	1台
CAM	MasterCAM	1台

お問い合わせ

本 社	〒252-0132 相模原市緑区橋本台2-6-40 TEL 042-771-1591 FAX 042-771-1602
Eメール	h.tadokoro@sagamikoki.co.jp
U R L	http://www.sagamikoki.co.jp/
担 当 者	田所 秀人
担当者連絡先	TEL 042-771-1591 FAX 042-771-1602
交通アクセス	JR横浜線橋本駅、京王線橋本駅より車で5分

株式会社 品川鐵工場

“きれいな水とやさしい環境”



KS-F 型反転式スクリーン



社屋

セールスポイント

お客様が満足する製品を設計から施工、設備のケアまで最新技術でお応えいたします。

営業方針

社をあげて水処理技術の向上を計り自然との共生をはぐくむ企業としてお客様のニーズに応える高品質の製品を提供する。

受賞歴・認証取得等

昭和47年11月 平塚市優良工場表彰
昭和49年 3月 神奈川県優良受診企業表彰
平成11年 4月 「かながわ中小企業モデル工場」指定
平成12年11月 ISO9002認証取得
平成15年11月 ISO9001:2000を更新
平成18年11月 ISO9001:2000を更新
平成21年11月 ISO9001:2008登録
平成21年11月 ISO9001:2008を更新
平成24年11月 ISO9001:2008を更新
随時更新

企業概要

設立	昭和14年7月23日 明治39年10月1日(創業)
資本金	4,200万円
代表者	代表取締役社長 島田 敬志
従業員数	本社 25名・新潟工場 9名
事業内容	水処理機械装置の計画・設計・製作・据付工事及び販売
年商	10億6000万円
主要取引先	株式会社西原環境・水道機工株式会社・メタウォーター株式会社・株式会社フソウ・三機工業株式会社・三興製鋼株式会社・wing株式会社 他

主力製品

KS-F型反転式スクリーン・汚泥掻寄機・回転表洗装置・CF傾斜版装置・自動除塵機・ミキサー・フロキュレーター

オンリーワン技術

上下水道、水処理機械の一貫した技術

得意技術

上下水道、水処理機械の設計・製造・施工までの多くの実績とノウハウ、そして経験と技術があります。

主な機械設備

200型旋盤・フライス盤・ボール盤・油圧プレス・ポンチングマシン・クリーンカッター・ダイヘンロボット・直立ボール盤・熔接機 他

お問い合わせ

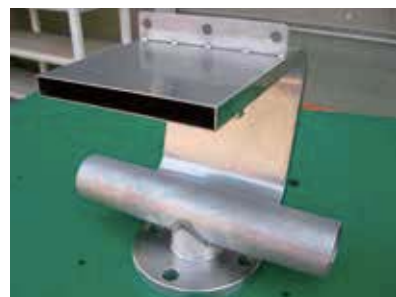
本社	神奈川県平塚市東八幡5-10-11 TEL 0463-21-5855 FAX 0463-21-5860
新潟工場	〒946-0213 魚沼市細野144 TEL 025-797-2257 FAX 025-797-2183 山荘(保養施設)
Eメール	info@shinatetsu.co.jp
URL	http://www.shinatetsu.co.jp/
担当者	総務部 小田 美重子
担当者連絡先	TEL 0463-21-5863 FAX 0463-21-5860
交通アクセス	JR平塚駅からバス東八幡工業団地下車3分・東名厚木から20分

株式会社 タシロ

とにかく早い製造業のコンビニです



レーザー加工機



製品

セールスポイント

とにかく早い製造業のコンビニです

営業方針

短納期対応:24時間以内に製品をお届けすることも可能
多品種少量生産も大歓迎
国内最大のレーザー加工機による厚板加工

主力製品

歯科治療用の椅子、産業機械のカバー類

受賞歴・認証取得等

精密板金技能フェア技能賞

オンリーワン技術

NC機械の組み合わせによる複合加工

企業概要

設立	昭和41年4月
資本金	2,000万円
代表者	田城 裕司
従業員数	15人
事業内容	レーザー加工・精密板金加工・精密機械加工
年商	3億5千万円
主要取引先	旭硝子(株)・(株)足立機械製作所・(株)アルバック・アンリツ産機システム(株)・(株)オーテックジャパン・オリイメック(株)・(株)小松製作所・(株)ジーシー・スタンレー電気(株)・(株)常盤製作所・(株)山川機械製作所・横浜ゴム(株)・(株)ヨシムラジャパン

得意技術

厚板のレーザー加工

主な機械設備

アマダ	レーザー加工機	6Kw	4000X2000	1台
アマダ	レーザーパンチ複合機		2540X1220	1台
アマダ	レーザー加工機	3Kw	3050X1500	1台
三菱重工	マシニングセンター		560X410	2台
ファナック	ワイヤーカット放電加工機		320X220	1台
アマダ	NCベンダー	130トン	3000	1台
アマダ	NCベンダー	100トン	2500	1台
小松	NCベンダー	30トン	500	1台
アマダ	NCシャー	4.5t	X2000	1台
パナソニック	Tig溶接			3台
パナソニック	半自動溶接機			3台
ヤマザキ	フライス盤		460X250	2台
ヤマザキ	旋盤		1200L	1台
小松	プレス		45トン	1台
中央	スポット溶接機		45KV	1台
アマダ	平面バリ取り機		800幅	1台
スエーデン	全自動バリ取り機		1000幅	1台
アマダ	CAD/CAM			6台

お問い合わせ

本社	平塚市入野284-1 TEL 0463-31-7118 FAX 0463-35-0170
Eメール	kk-t@tasiro.co.jp
URL	http://www.tasiro.co.jp
担当者	工場長 前田 慎也
担当者連絡先	TEL 0463-31-7118 FAX 0463-35-0170
交通アクセス	電車:JR平塚駅から大秦野行きバスに乗り「長持」下車 徒歩2分 車:小田原厚木道路 平塚インターから2km

株式会社 常盤製作所

「感謝・情熱・創造」で精密金属加工に命を燃やします!



感謝 情熱 創造

熱い心を持って感謝・貢献できる
「人づくり」を目指し、
「物づくり」に励んでおります。



感謝 情熱 創造

熱い心を持って感謝・貢献できる
「人づくり」を目指し、
「物づくり」に励んでおります。



社屋



セールスポイント

信頼と実績で60年、鋼材の精密切削・研削に自信があり、多様な設備で多工程を一貫生産出来ます。精密小型歯車の生産能力は国内でもトップクラスです。

営業方針

材料購入から完成までの多工程を多様な設備で一貫生産、24時間稼働可能。

受賞歴・認証取得等

平成5年12月 神奈川県優良工場として表彰される
平成11年12月 ISO9001認証の登録を受ける
平成25年5月 かながわ中小企業モデル工場に指定される

主力製品

クラッチドラム／歯車各種／シャフト各種／ギヤケース

オンリーワン技術

異材(鋼材)の溶接

得意技術

曲がり傘歯車加工／異材(鋼材)の溶接

主な機械設備

旋盤
研削盤
歯車加工機
プレス機
溶接機
三次元測定機

企業概要

設立	昭和55年(1980)9月
資本金	3,000万円
代表者	代表取締役社長 加藤 清和
従業員数	60名
事業内容	・小型汎用エンジン周辺部品製造販売(クラッチドラム／ギヤケース／各種シャフト類) ・精密ギヤ加工(ベベルギヤ、ピニオン／各種ギヤ)
年商	8億5000万円
主要取引先	株式会社やまびこ／株式会社マキタ／日立工機株式会社／日本クライス株式会社／迫浜工業株式会社／株式会社IHIシバウラ

お問い合わせ

本社工場	神奈川県鎌倉市植木709-1 TEL 0467-46-0711 FAX 0467-46-0704
新潟工場	〒946-0035 新潟県魚沼市十日町342-1 TEL 025-793-3021 FAX 025-793-3023
Eメール	info@tokiwa-mfg.jp
URL	http://tokiwa-mfg.jp
担当者	加藤 寛
交通アクセス	最寄駅「JR大船駅」西口 ・バスにて渡内経由藤沢駅行き「公会堂前」下車 ・タクシーにて「植木の常盤製作所」 ・徒歩20分



株式会社 山喜

変化を恐れず進化を目指す、明日を拓くエンジニアリング



ベアリング保持器



シリンダライナー



本社・本社工場

セールスポイント

ベアリング保持器とシリンダライナーの製造については60年以上に亘る実績があり、大ロットから小ロットまで、様々な受注内容に合わせた生産が可能です。また航空機用や工作機械用等の精密部品についてもお客様のニーズに合わせた提案型の加工を行っております。

営業方針

「山喜は早くて、品質が良くて、安くて、何でも出来る、しかも親切丁寧」という印象を持たれること

主力製品

ベアリング保持器、シリンダライナー

オンリーワン技術

もみぬきタイプのベアリング保持器の製造技術

企業概要

設立	昭和22年6月4日
資本金	4,500万円
代表者	代表取締役社長 山崎 一
従業員数	50名
事業内容	ベアリング部品製造(主に保持器) シリンダライナー製造(冷凍機用) 機械加工全
年商	10億円
主要取引先	日本精工株式会社 井上軸受工業株式会社、日本軸受加工株式会社 株式会社日本リングサービス、株式会社八洲物産

受賞歴・認証取得等

昭和30年12月	中小企業長官賞受賞 神奈川県知事賞受賞(優良受診工場)
昭和41年4月	横浜市長賞受賞(優良診断工場)
平成12年7月	ISO9001認証取得
平成26年5月	かながわ中小企業モデル工場指定
平成28年4月	横浜型地域貢献企業認定

得意技術

多数のマシニングセンター、NC旋盤を利用した機械加工

主な機械設備

マシニングセンター	42台(5軸8台、4軸27台)
複合加工機	1台
NC(CNC)旋盤、汎用旋盤	計21台
フライス盤、ボール盤	計7台
ホーニング盤	2台
研磨機(ロータリー、円筒)	4台
バレル研磨機(振動、遠心、磁気)	5台
三次元測定機、形状測定器、粗さ測定器	各1台

お問い合わせ

本社	横浜市金沢区福浦1-7-21 TEL 045-784-3352 FAX 045-785-0609
Eメール	info@yamaki-tech.co.jp
URL	http://www.yamaki-tech.co.jp
担当者	代表取締役社長 山崎 一
交通アクセス	電車:金沢シーサイドライン福浦駅から徒歩5分 車:首都高速(湾岸線)「幸浦IC」から5分 横浜横須賀道路「並木IC」から5分

株式会社 ユニテック

世界のトップクラスの超極細技術で先端技術に貢献する



凹レンズ・凸レンズ金型部品



本社社屋

セールスポイント

高精度の品質を確保します

営業方針

高精度細物ピンと微細穴の加工技術は、PC、携帯端末等のCPU、光ファイバー・コネクタ、自動車の直噴エンジンに深く関わる精密部品として大切な働きをしています。サブミクロンの高精度こそユニテックの命です。独自の技術で“ものづくり”のユニテックを常に心がけています。

受賞歴・認証取得等

平成 9年 3月 平成8年度神奈川県優良工場受賞
平成8年度優良受診企業として中小企業長官賞受賞
平成10年11月 神奈川県商工会優良産業人受賞
平成16年 4月 かながわ中小企業モデル工場指定
平成19年 6月 元気なモノ作り中小企業300社受賞
ISO9001 (ISO9002より移行) 平成15年 3月 6日
JISQ9100 (航空宇宙開発関連部品・治工具) 平成25年11月14日

企業概要

設立	昭和59年11月
資本金	4,250万円
代表者	代表取締役 茂木 和貴
従業員数	95名
事業内容	精密金型部品等の製造及び、特殊治工具等の設計製作
主要取引先	井澤金属株式会社 住友電気工業株式会社 古河電気工業株式会社 日本ガイシ株式会社 京セラ株式会社 シチズン時計株式会社 アルプス電気株式会社 等

主力製品

精密金型部品、特殊治工具他

オンリーワン技術

±0.02ミクロン精度のピンゲージ

得意技術

超微細加工技術が切り開く、最高精度の部品群

主な機械設備

センタレス加工機・成形研削盤・細穴放電加工機
ワイヤー放電加工機・非球面加工機
マシニングセンター・放電加工機・真円度測定器
三次元測定器・差動トランス外形測定器 他

お問い合わせ

本 社 工 場	神奈川県伊勢原市上粕屋798-1 TEL 0463-96-1132 FAX 0463-96-1177
島田事業所	静岡県島田市神座2564-529 TEL 0547-32-1132 FAX 0547-32-1155
Eメール	info@unitech-net.co.jp
U R L	http://www.unitech-net.co.jp
担当者	茂木 和貴
担当者連絡先	TEL 0463-96-1132 FAX 0463-96-1177
交通アクセス	小田急伊勢原駅 北口より大山行きバス メ引バス停下車

株式会社 吉岡精工

ものづくりを通じて技術・技能・精神を高め、魅力ある人間へ



吉岡精工 本社社屋

セールスポイント

当社の技術者がお客様のニーズをヒアリングし、カスタマイズした製品とサービスを提供致します。

高度な加工技術で高品質の製品を短納期で提供いたします。

営業方針

調和の心で、お客様のご要望を形にします。
健康な身体で、スピーディな対応をいたします。
知恵の結集で、アイデアを具現化します。
情熱を持ち、高品質の製品を提供いたします。

お客様からの“ありがとう”の言葉を大切にします。

受賞歴・認証取得等

- 2001年～2010年 横浜市工業会連合会より
「すぐれたアイデア賞」(10年連続受賞)
- 2003年 1月 神奈川県より「平成14年度優良工場」表彰
- 2005年10月 ISO9001認証取得
- 2007年 神奈川県より「かながわ中小企業モデル工場」に指定
- 2007年～2012年 横浜市より「横浜知財みらい企業」認定
(6年連続)
- 2009年 「SONYグリーンパートナー企業」に認定
- 2012年 「横浜型地域貢献企業」に認定

企業概要

設立	昭和46年4月(昭和36年1月創業)
資本金	3,000万円
代表者	代表取締役 吉岡 優
従業員数	25名
事業内容	吸着固定用ポラスチャック設計製作半導体関連装置、精密部品設計製作自動車エンジンバルブ用鍛造金型製作
年商	2億1,741万円(2014年2月期実績)
主要取引先	フジオーゼックス(株)、(株)ディスコ、電気化学工業(株)、キヤノン(株)、デンカアドテックス(株)、芝浦メカトロニクス(株)、京セラ(株)、(株)テセック 他

主力製品

ワーク吸着固定用ポラスチャック
電気・半導体関連装置及び精密部品
自動車エンジンバルブ用鍛造金型

オンリーワン技術

お客様のニーズに応える設計技術及び加工技術

得意技術

異種材料の高精度な同時研磨加工
高い平面度、平行度、真円度加工と品質管理
チタン等、特殊材料の機械加工及び鏡面ラップ加工
生産装置の社内設計開発及び製作

主な機械設備

高精度NC旋盤	15台	NC旋盤	10台
マシニングセンター	3台	研削盤	11台
平面ラップ盤	2台	ワイヤー放電加工機	1台
真円度測定機	1台	面粗さ測定機	1台

お問い合わせ

本 社	横浜市鶴見区末広町1-1-49 TEL 045-500-1363 FAX 045-500-1383
Eメール	news@yoshioka.co.jp
U R L	http://www.yoshioka.co.jp
担 当 者	技術部 熊谷 正彦
担当者連絡先	TEL 045-500-1363 FAX 045-500-1383
交通アクセス	鉄道:JR鶴見線鶴見小野駅より徒歩5分 車:首都高「生麦」出口より5分、「汐入」出口より3分

株式会社 アクツ

データセンタ・通信機械室の耐震架台の設計製作が主力



耐震試験に使用される通信機室二重床架台



セールスポイント

経験と技術をもとに迅速サポート

営業方針

私たちは、心のかもった製品をおとどけます。

主力製品

通信機室用二重床の製作
通信機室用空調設備架台の製作
データセンタ用19インチラック耐震架台の設計製作
ハウジング・ホスティング用ケージの製作
鉄塔用床材(エキスパンドパネル)の製作
その他一般金物の設計製作

得意技術

プレス・溶接加工

主な機械設備

ビームワーカー・シャーリング・バンドソー・スポット溶接機
プレスブレーキ・プレス20~120トン、半自動溶接機

企業概要

設立	昭和32年4月18日
資本金	5,000万円
代表者	代表取締役 阿久津 宏
従業員数	15名
事業内容	スチール・アルミ・ステンレス製品の設計製作
年商	5億円
主要取引先	株式会社エヌ・ティ・ティファシリティーズ 日本メックス株式会社

お問い合わせ

本社	神奈川県相模原市緑区橋本台2-14-40 TEL 042-772-4321 FAX 042-773-9723
第二工場	〒252-1121 神奈川県綾瀬市小園916-5
Eメール	hakutsu@aktu.co.jp
URL	http://www.aktu.co.jp
担当者	取締役 業務部長 阿久津 仁
担当者連絡先	TEL 042-772-4321 FAX 042-773-9723
交通アクセス	橋本駅南口よりバス10分(相模原コミュニティーバス) 峡の原工業団地下車徒歩1分

設計・製作

新材料・薬品・
化学品

IT/
ソフトウェア

自動車・鉄道・
船舶

家電・
エレクトロニクス

航空宇宙・海洋

医療・介護福祉

環境・
エネルギー

防災・安全

建設設備

バイオ・アグリ

食品

生活用品

グローバル
ビジネス

曙機械株式会社

独創技術で可能性の扉を開く



本社

セールスポイント

大型のプレス機やNC加工機を駆使し、試作から量産まで様々な技術提案のできる提案型企業です。

営業方針

曙機械は昭和22年創立以来、各種産業機械の製造や自動車、家電、家具などの部品製造に携わってきました。現在はプレス加工を初めとする金属加工のプロとして、独自の技術開発を進め、高度化するお客様のご要望に積極的に対応しております。

受賞歴・認証取得等

平成 9年 ISO9002認証取得
 平成10年 かながわ中小企業モデル工場指定
 平成14年 ISO14001認証取得
 平成15年 ISO9001:2000認証取得

主力製品

LCDテレビ用外装部品、機構部品
 交通信号機用部品
 トラック用部品
 鉄道用部品

企業概要

設立	昭和22年10月
資本金	4,570万円
代表者	代表取締役 竹永 達也
従業員数	70人
事業内容	プレス、溶接、機械加工等による各種金属加工品の製造
主要取引先	パナソニックグループ コイト電工株式会社 株式会社武部鉄工所 トピー工業株式会社 株式会社キトー

オンリーワン技術

固相接合技術
 アルミ精密鍛造技術

得意技術

大型プレス成形
 深絞り成形
 金型製作

主な機械設備

油圧プレス300t~2000t 計4台
 機械式プレス45t~700t 計34台
 NC切削機 10台
 固相接合機 4台
 マシニングセンター 3台
 ワイヤークット
 3次元測定器
 レーザー加工機
 画像測定器ATOS

お問い合わせ

本社	横須賀市田浦港町無番地 TEL 046-861-4121 FAX 046-861-0589
岐阜工場	〒505-0304 岐阜県加茂郡八百津町上牧野700 TEL 0574-27-3121 FAX 0574-27-2002
タイ工場	PINTHONG INDUSTRIAL ESTATE 150/53 M009 NONGKHAM SRIRACHA CHONBURI 20110 THAILAND
Eメール	info@akebono-kikai.co.jp
URL	http://www.akebono-kikai.co.jp
担当者連絡先	TEL 046-861-4121 FAX 046-861-0589
交通アクセス	JR横須賀線 田浦駅 徒歩7分 京浜急行 安針塚駅 徒歩17分

株式会社 内田製作所

精密板金の製造から表面処理、組立まで一括で対応いたします



横浜本社

セールスポイント

多品種少量の精密板金加工を得意分野と位置付け、一層の技術的研鑽に努めています。

特にR形状を有した複雑な形状の筐体製作に力を注いでいます。昨今の環境問題に配慮してISO14001の認証取得をして環境保全活動に積極的に取り組んでいます。

営業方針

多品種少量で敬遠されがちな難しい内容の仕事に積極的に取り組むお客様との『共存共栄』を目指してお客様の要望に可能な限り応える脱下請けを目指して製品開発に取り組む

主力製品

分析機器、空調機器、映像装置、機械装置などの板金部品、福祉関連機器の開発・製造・販売

受賞歴・認証取得等

- 1991年11月 神奈川県優良工場表彰
- 2004年2月 ISO14001認証取得
- 2008年4月 かながわ中小企業モデル工場指定
- 2009年9月 ISO9001認証取得

企業概要

設立	昭和39年10月
資本金	2,400万円
代表者	代表取締役 内田 健一郎
従業員数	40名
事業内容	精密板金部品製造・組立
年商	5億円
主要取引先	日本ピーマック(株)、(株)牧野フライス製作所、(株)KELKなど

オンリーワン技術

職人氣質の「ものづくり」

得意技術

Rを伴う複雑な形状の曲げ・溶接技術(板厚0.8~3.2mm)
ステンレス、アルミの溶接技術
1個からの多品種少量生産に対応

主な機械設備

- NCタレットパンチプレス(アマダ製):3台
- 2次元レーザー加工機(三菱電機製):1台
- シャーリング(アマダ製):2台
- セットプレス(アマダ製):2台
- コーナーシャー(アマダ製):1台
- NCタッピングマシン(アマダ製):1台
- バリ取り機(エステーリンク製他):3台
- プレスブレーキ(アマダ製他):11台
- TIG/MIG溶接機(松下電器製):20台
- スポット溶接機(松下電器製):14台
- テーブル式スポット溶接機(アマダ製他):2台
- NCスタッド溶接機(アマダ製):1台

お問い合わせ

本社	神奈川県厚木市上依知3021 TEL 046-285-1121 FAX 046-285-2861
Eメール	ken-u@uchida-ss.co.jp
URL	http://www.uchida-ss.co.jp
担当者	代表取締役：内田 健一郎
担当者連絡先	TEL 046-285-1121 FAX 046-285-2861
交通アクセス	小田急線「本厚木」駅より神奈中バス乗車 「東一丁目」バス停より徒歩10分